

# Library News



京教図書館 News

2009

6

私のすすめるこの1冊…… 田岡 文夫(社会科学科 教授)

## 武田邦彦 著 『日本人はなぜ環境問題にだまされるのか』

経済学の古典というと、誰しも思い浮かべるのはアダム・スミス『国富論』であろう。しかしこの書に何が書かれているかは、スミスの名や書名ほどには知られていない。人々の営利心、利己心を原動力にしているにもかかわらず、市場経済はルールが適切にデザインされ、守られている限り、無秩序や混乱に陥ることはない。それどころか見事な調和と均衡が訪れるという。現代に生きるわれわれにはある程度周知のことかもしれないが、市場経済を経験して間もない近代初期の人々にはこれは驚きのメッセージであった。封建的な制約からの解放と自由を謳歌しつつも、営利主義に基づく市場経済にはいつか大きな破綻がくるのではと、人々は不安と不気味さを感じていたに違いない。スミスはそういう人々に、「大丈夫、心配ない」というお墨付きを与えたのである。

社会や経済に関する本を仕事柄数多く読んでくると、これらに二種類あることが分ってくる。「大変なことになりますよ」という「世に警告を発するの書」と、上に述べたアダム・スミス『国富論』のように「大丈夫、心配ない」という本である。いつの頃からか、前者の「世に警告を発するの書」というものに私はほとんど関心がなくなった。両者を比べると量的には前者に属するものがはるかに多い。何となく重厚感もある。日本人の感じ方はどちらかといえば悲観的で、こちらの方がなじむのかもしれない。しかし書き手として、どちらが自信がいるか。実は世に警告を発するにさほどの度胸は必要ない。「大丈夫、心配ない」というときにこそ、よほどの覚悟が求められる。真に傾聴に値する書物とはこういうものだと思う。

環境問題に対しては、激しく警鐘が鳴らされ、「早く何とかせよ」との気運が日本も含め世界中で高まっている。「環境のために」といえばすべて通り、抵抗もためらいも許されない。良い環境を守ることが大切ではないとはいわないが、こんなことはおかしい。客観的な事実、整合的な論理、妥当な見通しによるのではなく、雰囲気搔き立てられ、それに押されて物事が進められてゆくということが社会には少なくない。しかし、私は人が真に恐れ、戒めるべきはこれだと考えている。この思いとともに薦めたいのが、すでによく知られた著者ではあるが、表題に掲げた一冊である。同じ著者による類書に『偽善エコロジー「環境生活」が地球を破壊する』(幻冬舎新書)がある。

『日本人はなぜ環境問題にだまされるのか』 武田邦彦 (著) 発行所：PHP研究所 (PHP新書)  
発行年：2008年11月 ISBN：978-4-569-70538-5 定価：735円(税込) 購入手続中

## ■ 図書館からのニュース

### 1. 論文検索・収集法講座を6月も開催します！

実際にパソコンを使って、論文の探し方から入手方法までをわかりやすく教える講座を、4月・5月に引き続き開催いたします。所要時間は約30分です（実際に雑誌を手にするまでを体験する館内探索オプションをつけると、約1時間です）。

※4月・5月に開催したものと内容は同じです。

開催日時：6月2日(火) 16:45～	6月4日(木) 14:30～
6月8日(月) 10:30～	6月12日(金) 16:45～
6月17日(水) 14:30～	6月19日(金) 10:30～
6月22日(月) 16:45～	6月25日(木) 12:00～
6月30日(火) 13:00～	

ご予約は不要ですが、先着4名様までとさせていただきます。時間になりましたら、附属図書館1階カウンターまでお越しください。

### 2. 「うた」と「おはなし」の会について

今回で12回目を迎える「うたとおはなしの会」が、5月10日(日)に京都教育大学附属図書館2階視聴覚室において開催された。当日は朝から快晴に恵まれ、汗ばむような暑さの中130名の親子で会場は熱気に包まれた。

今回は「母の日」にちなんでパネルシアター「ひよこのおかあさん」を見たり、「おべんとう」「ぱんだ・うさぎ・こあら」など、人気の手遊びを親子で楽しむなど、参加した保護者と子どもたちがうたやお話を通じて気持ちを通わせることのできる内容を取り入れた。学生が「ひよこのおかあさんはどんなおかあさん?」と歌いかけると、「にわとりさ～ん!」と声をそろえて答える子どもたちの姿が見られた。また、それに続くパネルシアター「さんぽ」では、よく知っている曲ということもあって、学生が動かすパネルの絵に合わせて大きな声で嬉しそうに歌う子どもたちの姿がとても印象的であった。

お話のコーナーでは、子どもたちが大好きな乗り物をテーマにしたものと、新学期にちなんで「ともだち」をテーマにしたものをそれぞれ取り上げた。まず大型絵本「でんしゃののって」では、次々に乗り込んでくる動物たちに身を乗り出して見入っていた。また、「ぽんたのじどうはんぱいき」では、「ぼぼんの ぼぼんで すぼぼんの ぼん」という呪文と一緒に唱えたり、注文の品が出てくるたびに「わあ～」と声を出して喜ぶなど、お話に引き込まれている様子が見られた。また、今回初めての試みである人形劇「おむすびころりん」は、興奮した子どもたち数人が幕の前に歩み寄るなど、小さなハプニングもあったが、やさしいおじいさんとねずみたちの愉快的やりとりを楽しむ姿が見られた。

そして、毎回大人気の楽器遊びのコーナーでは一人一人が好きな楽器を手に持ち、「たのしいね」「だれにだっておたんじょうび」「線路は続くよどこまでも」などの曲を学生と一緒に歌ったり演奏したりして楽しんだ。そして最後は、幼児教育科1回



生が「となりのトトロ」を合唱し、子どもも大人もみんな身体を揺らしたり、口ずさんだりしながら楽しい気持ちでエンディングを迎えた。

終了後のアンケートでは「子どもはもちろんお腹の中の赤ちゃんも素敵な時間を過ごすことができました」「子どもの喜ぶ顔を見てうれしい母の日になりました」など、好意的な意見が多く見られた。その他にも「次回は〇〇のお話をしてほしい」など、演目のリクエストがあるなど、この会を楽しみに参加している子どもたちの気持ちがこの会を成長させてくれていることを強く感じる。

(文 幼児教育学科 平井准教授)

### 3. 臨時休館に伴う返却期限について

新型インフルエンザの流行に伴い、本学が休校措置をとりました。それに伴い、図書館は5月22日～27日まで臨時休館をしました。このため、貸出中の図書で、5月22日(金)～6月2日(火)が返却期限日となっている場合には、**返却期限日を6月3日(水)に変更**いたしました。

延滞に伴う貸出禁止は、6月3日(水)を返却期限日として措置いたします。

### 4. 新型インフルエンザ対策について

図書館では、トイレ(北館1・2階)、玄関ホール横、児童書コーナー付近の手洗い所に消毒液を設置していますので、ご利用ください。

### 5. 6月の休館について

6月1日(月)は創立記念日のため**休館**です。6月3日(水)(第一水曜日)は**開館**します。

## ■ 論のくちび理のむすび・・・加用文男(幼児教育学科 教授)

### 「『涙が出るほどの笑い』はいつ頃見られるようになるか？」

京都教育大学紀要 No.114 : pp.77-86

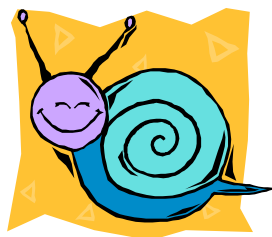
私の専門は子ども(主に幼児)の遊びなのですが、近年は遊び経験と感情面の育ちとの関わりを重視したい気持ちが強まっていて、子どもの感情についての調査研究もしています。へそ曲がりな私は常識的な感情経験よりも「恐怖で笑い出す」とか「嬉しくて相手を叩く」などの行為が興味深いと思っていますが、「涙が出るほどの笑い」もそういう逸脱表出(加用,2005)の一つです。逸脱表出が研究的に面白いのは場面の認知だけでは説明しがたいものがあるからです。本研究は「涙が出るほどの笑い」を単なる同居(泣いた後に笑ったので結果的に笑いと涙が同居した)からは区別した上で、「くすぐりなどによる身体的苦痛を伴う刺激によるもの」と「見聞きしたことが純粋におかしくて笑って涙が出る場合」の両方について調査したものです。

第一調査では保育士や幼稚園教員(441名)、第二調査では保護者による子ども(752名分)についての報告に基づいて結果をまとめたところ、純粋なおかしさの笑いによって涙が出る場合というのは乳児期(3歳未満)にはまずは見られず、見られたとしても調査誤差(5%)に近い程に希な現象であり、これは幼児期についても言えることで年長5歳児の日常でも決してありふれた現象ではなく、こういう笑いを半数以上の子どもたちが経験するようになるのは小学校の中学年以降のこのことです。では大人になればどの人でも経験するようになるのかというとそうでもなく、以前に大学生を対象に私が調べた(2006)ところでは約11%の人はこういう笑いの経験が「無い」と答えます。

感情心理学には感情の強弱を考慮に入れたモデルがあり、これに基づいた研究も多数ありますが、「涙が出るほどの笑い」というような現象からすると、強い感情(intense feeling)というよりは深い感情(deep feeling)という概念が必要となるのかもしれない。

**全文は図書館HP「京都教育大学紀要」で、ご覧いただけます。**

## ■ 図書館開館スケジュール



( 通 常 )

開館時間： 9:00

閉館時間： 21:00

一部期間は 17:00 に閉館します

下記カレンダー「~17:00」と記載

### 6

日 SUN	月 MON	火 TUE	水 WED	木 THU	金 FRI	土 SAT
	1 整	2	3	4	5	6
	休館					~17:00
7	8	9	10	11	12	13
休館						~17:00
14	15	16	17	18	19	20
休館						~17:00
21	22	23	24	25	26	27
休館						~17:00
28	29	30				
休館						

6月1日（月）は創立記念日のため休館します。

6月3日（水）は開館します。

### 7

日 SUN	月 MON	火 TUE	水 WED	木 THU	金 FRI	土 SAT
			1 整	2	3	4
			休館			~17:00
5	6	7	8	9	10	11
休館						~17:00
12	13	14	15	16	17	18
休館						~17:00
19	20 祝	21	22	23	24	25
休館	休館					~17:00
26	27	28	29	30	31	
休館						

7月1日（水）は館内整理のため休館します。

7月22日（月）は、祝日のため休館します。

京教図書館 News No. 105 2009年6月号

編集発行：京都教育大学附属図書館

発行日：平成21年6月1日

内容に関するお問い合わせ先：

附属図書館（内線8176）



京都教育大学